



PARTAGEZ VOTRE POUVOIR,
DONNEZ VOTRE SANG !

DON DE SANG

STADE ERNEST-WALLON

Salle Prairie des Filtres

Vendredi 10 Décembre

12h30 – 18h

**Planning de RDV disponible fin novembre sur
mon-rdv-dondesang.efs.sante.fr**

Pièce d'identité obligatoire pour tous les donneurs



dondesang.efs.sante.fr

0 800 972 100

Service & appel
gratuits



PARTAGEZ VOTRE POUVOIR,
DONNEZ VOTRE SANG !



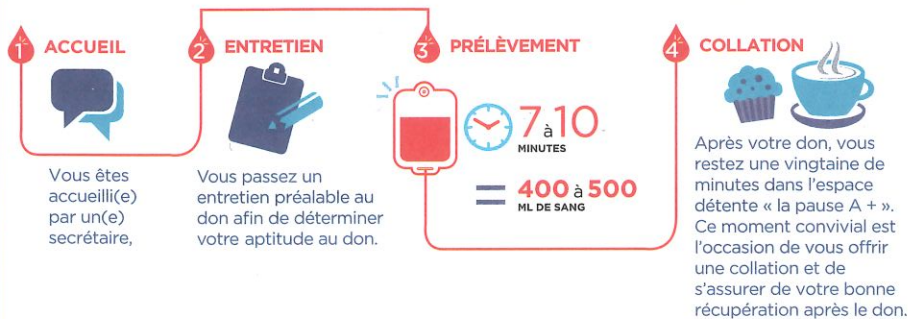
Chaque année, 1 million de patients sont soignés grâce aux dons de sang.
Il n'existe pas de produit capable de se substituer aux produits sanguins.

**Alors, mobilisons-nous !
Nous comptons sur vous !**

4 ÉTAPES POUR DONNER SON SANG > 1 HEURE

La durée totale de ces étapes est d'environ une heure.

Il est recommandé de ne pas venir à jeun et de bien boire avant et après le don.



APRÈS UN DON, IL EST IMPORTANT DE BOIRE BEAUCOUP ET MANGER.

LES CONDITIONS POUR DONNER SON SANG :

- Être âgé(e) de 18 à 70 ans,
- Peser au moins 50 kg,
- Être muni(e) d'une pièce d'identité avec photo (pour un premier don),
- Être reconnu(e) apte au don,

Si vous êtes nouveau donneur ou si votre dernier don date de plus de 2 ans, une mesure de votre taux d'hémoglobine est effectuée. Si votre taux est suffisant, vous pouvez donner votre sang.

AVANT DE VOUS DÉPLACER, VÉRIFIER QUE VOUS NE DEVEZ PAS ATTENDRE UN PEU, NOTAMMENT :

- **1 jour** : après des soins dentaires (carie) ou un détartrage
- **7 jours** : après la fin d'un traitement par antibiotiques une extraction dentaire ou une pose de couronne
- **14 jours** : après l'arrêt des symptômes d'un épisode infectieux
- **4 mois** : après un piercing, un tatouage, un voyage dans un pays où sévit le paludisme (sauf pour le don de plasma), une intervention chirurgicale avec hospitalisation de plus de 24h
- **6 mois** : après un accouchement



Pour en savoir plus rendez-vous sur dondesang.efs.sante.fr

dondesang.efs.sante.fr

0 800 972 100

Service à appel gratuits